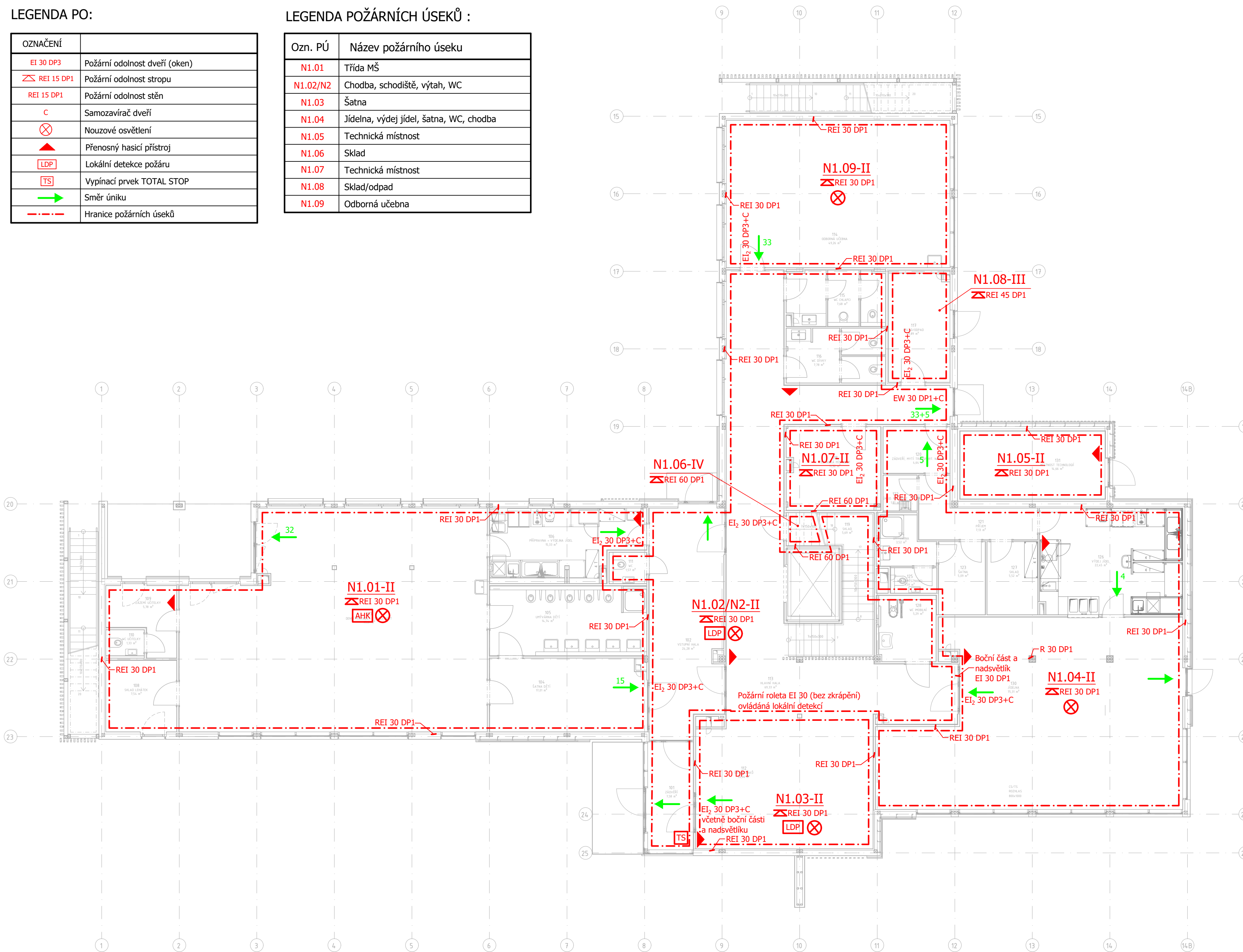


LEGENDA PO:

OZNAČENÍ	
EI 30 DP3	Požární odolnost dveří (oken)
REI 15 DP1	Požární odolnost stropu
REI 15 DP1	Požární odolnost stěn
C	Samozavírač dveří
⊗	Nouzové osvětlení
▲	Přenosný hasicí přístroj
LDP	Lokální detekce požáru
TS	Vypínací prvek TOTAL STOP
→	Směr úniku
- - -	Hranice požárních úseků

LEGENDA POŽÁRNÍCH ÚSEKŮ :

Ozn. PÚ	Název požárního úseku
N1.01	Třída MŠ
N1.02/N2	Chodba, schodiště, výtah, WC
N1.03	Šatna
N1.04	Jídelna, výdej jídel, šatna, WC, chodba
N1.05	Technická místnost
N1.06	Sklad
N1.07	Technická místnost
N1.08	Sklad/odpad
N1.09	Odborná učebna



Bpv Referenční ± 0,000 = 241,700 m n.m.

Revize	Popis	Kreslí	Datum
Generální projektant architekt			
K+ Kaňka + Partners s.r.o.			
IČO: 28200845			
Adresa: Radlická 3301/68, 150 00 Praha 5			
Datová schránka: mnc7yud			
info@kankapartners.com			
www.kankapartners.com			

Zpracovatel části	
Ing. Marek Šaroch	
Adresa: Otovice 12, 273 27 Otovice	
tel: +420 736 263 508	
saroch@firestudio.cz	

Stavebník	Městská část Praha 9
IČO: 00063894, DIČ: CZ00063894	
Datová schránka: mnc7yud	
Adresa: Otovice 12, 273 27 Otovice	
Obec: Praha [554782]	

Název stavby	ZŠ a MŠ Zelené město
--------------	----------------------

Místo stavby	Adresa: Ul. V třešňovce, 190 00 Praha 9
Katastrální území: Hrdlořezy [731765]	
Obec: Praha [554782]	

Stavební objekty			
Datum	11 - 2024	Stupeň	DPS
Formát	6x A4	Měřítko	1:100
Kreslí	Ing. Marek Šaroch	Kontroloval	Ing. Marek Šaroch

Část	Požární bezpečnostní řešení
------	-----------------------------

Výkres	PŮDORYS 1.NP
--------	--------------

Označení výkresu	Číslo výkresu	Revize
D.1.3.	PBŘ	01
Kód části	Profese	© Kaňka + Partners s.r.o.